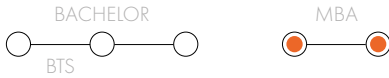


MBA FINANCE D'ENTREPRISE, FUSION-ACQUISITION ET BANQUE D'AFFAIRES

PROGRAMME EN ALTERNANCE OU EN INITIAL

Paris | Lyon



OBJECTIFS

- Piloter le contrôle de gestion et la performance de l'entreprise
- Piloter l'audit externe, légal et financier de l'entreprise
- Conduire l'audit et le contrôle interne de l'entreprise
- Piloter la stratégie financière et la gouvernance

ENSEIGNEMENTS

1ère année

- Comptabilité générale
- Contrôle de gestion
- Tableaux de bord & KPIs
- Prévisions budgétaires
- Audit fiscal & contrôle
- Diagnostic financier
- Analyse de la performance financière
- Gestion de missions d'audit

2ème année

- Audit interne & missions d'audit
- Cartographie des risques
- Contrôle interne & référentiels
- Audit extra-financier (RSE)
- Conformité
- Évaluation d'Entreprise
- Structure de capital & politique financière

Total d'heures de formation : 965 heures pour 2 années

FORMATION

TITRE RNCP : Titre certifié de niveau 7

Codes NSF 314, 314r enregistré au RNCP 41469

Expert du Contrôle Financier délivré par Financia Business School

Prérequis : BAC +3 validé en administration, banque, comptabilité, économie, finance, gestion, management

Rythme : 1 semaine en formation, 3 semaines en entreprise

Admission parallèle : 2ème année : BAC +4 (selon profil)

Rentrée : Septembre

Coût de la formation : 10 100 €/année

ALTERNANCE

L'expérience professionnelle : 2 ans en alternance

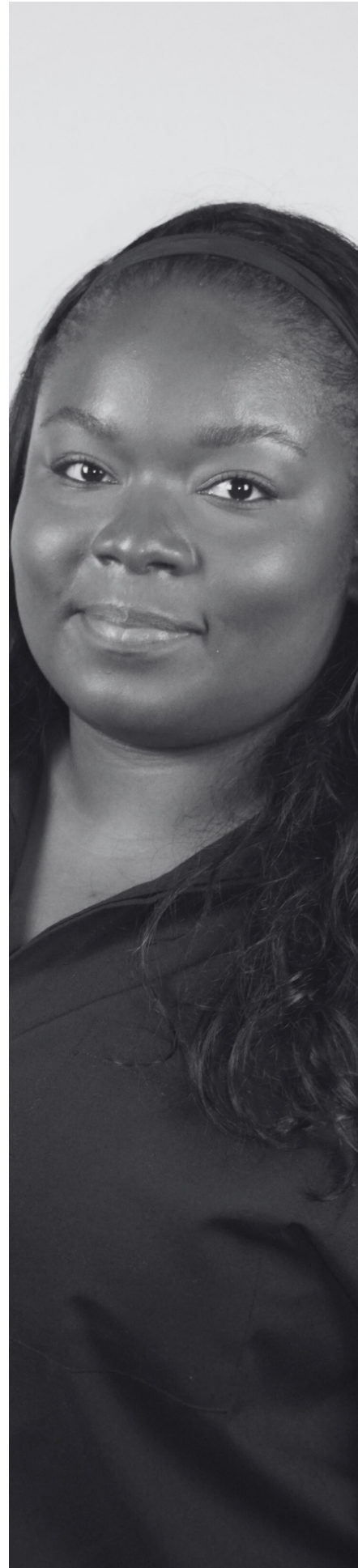
Un environnement professionnalisant : Cours alliant pratique & théorie, intervenants professionnels

L'accompagnement : les équipes Relations Entreprises-École sont présentes tout au long de la formation et en entreprise

Une aide au placement en alternance : coachings, jobs dating, Career Center

Exemples de postes en alternance : Analyste crédit, Analyste financier, Analyste risques financiers, Auditeur financier, Contrôleur de gestion...

Découvrir la formation en vidéo →



PROCESSUS D'ADMISSIONS EN LIGNE

ÉTAPE 1

Dépôt du dossier de candidature en ligne avant examen par un jury

ÉTAPE 2

QCM en ligne

ÉTAPE 3

Entretien de motivation en ligne avec le référent du programme

Plus d'informations sur le processus d'admissions



RENSEIGNEMENTS/ADMISSIONS

Campus de Paris

Enzo Fichera

enzo.fichera@financia-bs.com
06 08 58 87 10

Sonia Benhamou

sonia.benhamou@financia-bs.com
06 40 39 48 77

Baptiste Arenou

baptiste.arenou@financia-bs.com
06 79 66 70 59

Campus de Lyon

Stéphanie Pey

Stephanie.pey@financia-bs.com
07 88 14 52 61

Célyan Capronnier

c.capronnier@financia-bs.com
06 82 29 86 44

Ou prenez directement rendez-vous en ligne



VENEZ NOUS RENCONTRER

Campus de Paris

45 rue de Lourmel 75015 Paris



Charles Michel



Commerce



Dupleix

Campus de Lyon

45 rue Sainte Geneviève 69006 Lyon

Métro : Charpennes | Part Dieu | Brotteaux Tram 1 ou 4 : Thiers Lafayette

